

sinopé

SW2500ZB

Guide d'installation

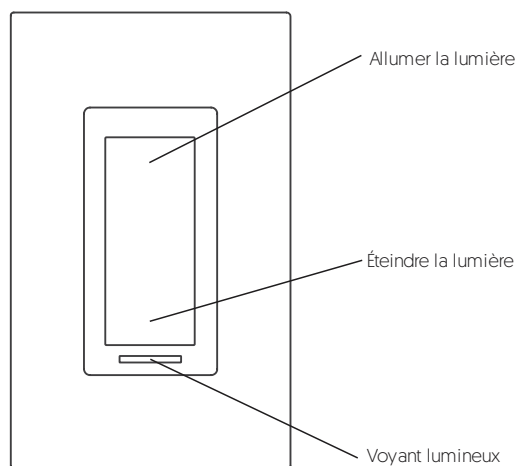
Interrupteur intelligent

Avertissements

L'installation de ce gradateur doit être effectuée par un électricien certifié et être conforme aux codes d'électricité locaux et nationaux en vigueur.

L'interrupteur requiert un fil de neutre. Si votre boîte électrique n'a pas de fil de neutre, vous pouvez soit en ajouter un ou installer l'interrupteur à un endroit différent.

VOTRE INTERRUPTEUR MURAL SW2500ZB



Allumé = Bleu
Éteint = Ambré

L'intensité du voyant lumineux peut être modifiée à partir de Neviweb et de certaines passerelles Zigbee compatibles.

zigbee 3.0

SCHÉMA D'INSTALLATION UNIPOLAIRE

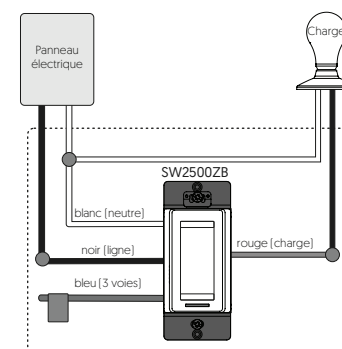
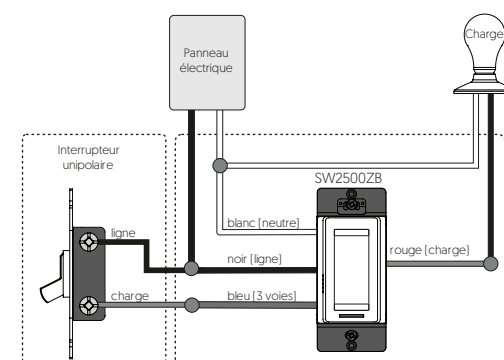
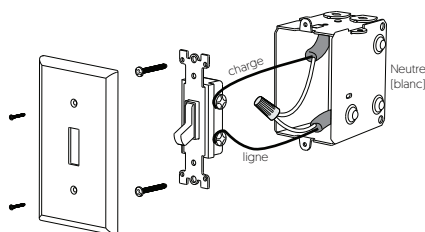


SCHÉMA D'INSTALLATION À 3 VOIES



INSTALLER VOTRE INTERRUPTEUR

- 1 Mettez le circuit d'alimentation de l'interrupteur hors tension à partir du panneau électrique et retirez l'ancien interrupteur.



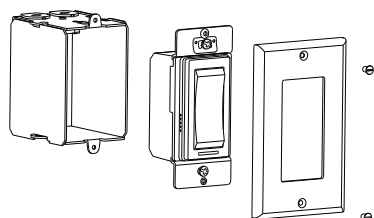
- 2 Utilisez les connecteurs fournis pour raccorder les fils de l'interrupteur de la façon suivante :

Rouge	→	Charge
Noir	→	Ligne
Blanc	→	Neutre
Bleu	→	Aucun*

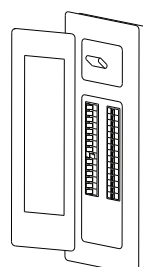
***Note :** Pour un branchement unipolaire, conservez l'étiquette sur le fil bleu. Pour un branchement à 3 voies, consultez la section "Schéma d'installation à 3 voies" ci-dessus.

Assurez-vous de serrer fermement les connecteurs pour un branchement sécuritaire. Une connexion mal exécutée peut représenter un risque d'incendie. Pour le raccordement à des fils en aluminium, des connecteurs sans soudure CO/ALR approuvés doivent être utilisés.

- 3 Utilisez les vis fournies pour installer l'interrupteur à la boîte électrique. Ensuite, remplacez et vissez la plaque murale.



- 4 Alimentez l'interrupteur.

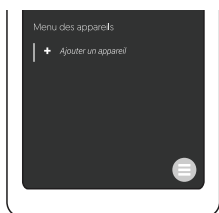


AJOUTER VOTRE GRADATEUR À LA PASSERELLE GT130 ET NEVIWEB

- 1 Si vous n'avez pas encore de compte, téléchargez l'application Neviweb pour iOS ou Android pour créer un compte et ajouter votre appareil.



- 2 Appuyez sur , puis sélectionnez « Ajouter un appareil ».



- 3 Suivez les étapes de l'assistant d'installation.

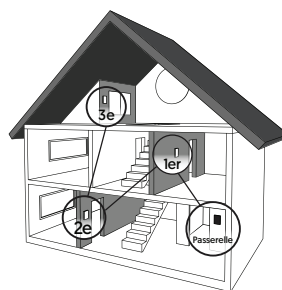
RELIER LE GRADATEUR À LA PASSERELLE GT130 OU À UNE AUTRE PASSERELLE ZIGBEE COMPATIBLE

- 1 Débutez la session de connectivité en appuyant sur le bouton RF de la passerelle GT130. Le voyant lumineux se mettra à clignoter.

Passerelle Zigbee compatible : référez-vous au guide d'installation de cette dernière.

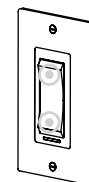


- 3 Connectez tous vos appareils Zigbee compatibles de la même manière, en allant au prochain appareil le plus près.



- 2 Connectez votre interrupteur au réseau en appuyant sur les 2 boutons de l'interrupteur simultanément pendant 1 seconde.

Sur l'interrupteur :
Le voyant clignote bleu lorsqu'il tente de se connecter.



Le voyant allume rouge = Échoué
[Référez-vous à notre site Web section « support » pour dépanner l'unité.]

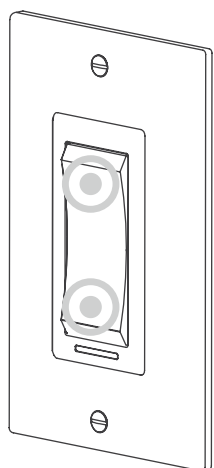
Le voyant allume vert = Connecté
Après quelques secondes, le voyant lumineux indiquera la couleur du statut de l'interrupteur. [allumé = bleu, éteint = ambré]

- 4 Lorsque tous les appareils sont connectés, fermez la session de connectivité de votre passerelle GT130 ou de votre passerelle Zigbee compatible.



DÉCONNECTER VOTRE INTERRUPTEUR DE LA PASSERELLE GT130 OU D'UN SYSTÈME ZIGBEE COMPATIBLE

Pour déconnecter votre appareil du GT130 ou d'un système Zigbee compatible, appuyez simultanément sur les 2 boutons de l'interrupteur pendant 10 secondes.



SPÉCIFICATIONS TECHNIQUES

Alimentation : 120 Vca, 60 Hz
Temp. d'utilisation : 0 °C à 40 °C [32 °F à 104 °F]
Entreposage : -20 °C à 50 °C [-4 °F à 122 °F]
Standard UL : Conforme à ANSI/UL Std. 916
Standard CSA : Certifié sous CAN/CSA Std. C22.2 No205

SPÉCIFICATIONS DES CONNECTEURS FOURNIS :

Longueur du dénudage : 16 mm
 Fils : 22-10 AWG, Cu
 Combinaisons : Max. 2 #12 & 2 #14, Min. 3 #20 Sol.

CHARGE MAXIMALE :

450 W : DEL, LCF, Halogène
600 W : Incandescent
1800 W : Résistif
1/2 HP : Ventilateur de plafond

Protocole : Zigbee 3.0

Fréquence : 2,4 GHz
Puissance d'émission : +20 dBm
Sensibilité du récepteur : -108 dBm

Module transmetteur IC : 21098-ESPWROOM32
 Le présent appareil est conforme aux CNR d'industrie Canada applicables aux appareils radio exempts de licence. L'exploitation est autorisée aux deux conditions suivantes: [1] l'appareil ne produit pas de brouillage, et [2] l'appareil doit accepter tout brouillage radioélectrique subi, même si le brouillage est susceptible d'en compromettre le fonctionnement.

Garantie limitée de 3 ans

SINOPÉ TECHNOLOGIES INC. garantit les composantes de ses produits contre les vices et les défauts de fabrication en fonction d'une utilisation et d'entretiens normaux, et ce, pour une période de 3 ans à partir de la date d'achat et sur présentation d'une facture attestant cette date. La garantie ne prévoit pas le remboursement des frais de transport encourus par le consommateur et ne s'applique pas à un produit qui aurait été mal installé, mal utilisé ou accidentellement endommagé. La responsabilité de SINOPÉ TECHNOLOGIES INC. se limite uniquement au remplacement du produit [appareil] et ne comprend d'aucune façon le coût de branchement ou d'installation de l'appareil ou de pièces de remplacement.