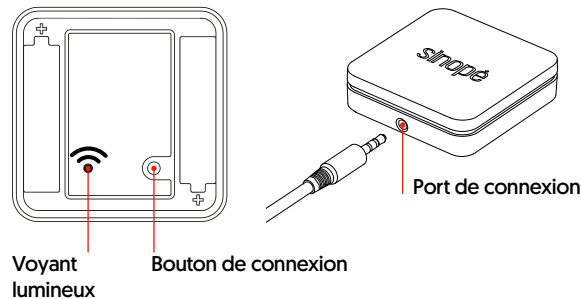


## Votre détecteur de fuites d'eau intelligent WL4200C



Ce produit doit être connecté à la valve d'eau Sedna Wi-Fi, à la passerelle GT130 de Sinopé ou à une autre passerelle Zigbee compatible.

## Installez votre détecteur de fuites d'eau en un instant

- 1 Retirez le couvercle du détecteur.
- 2 Tirez la languette des piles pour alimenter l'appareil.
- 3 Branchez le câble de périmètre dans le détecteur.
- 4 Fixez le détecteur sur une surface propre à un endroit où il ne risque pas d'être immergé.
- 5 Positionnez le câble de périmètre à l'endroit désiré et fixez-le à l'aide des attaches fournies.

Note : l'autonomie des piles du détecteur dépend du type de piles utilisées et de l'appareil auquel il est connecté. Pour connaître la durée de vie des différents types de piles, consultez la page caractéristiques de l'appareil sur notre site Web [sinopetech.com](http://sinopetech.com).

## Ajoutez votre détecteur de fuites d'eau à votre système compatible

- 1 Scannez le code QR ou visitez notre site Web pour suivre les étapes de connexion de votre détecteur avec votre valve d'eau intelligente ou votre système Zigbee compatible et découvrez ses fonctionnalités.

[support.sinopetech.com/1.5.8/](http://support.sinopetech.com/1.5.8/)

- 2 Pour utiliser Neviweb, téléchargez la dernière version de l'appli sur l'App Store ou Google Play.



- 3 Ajoutez votre appareil à Neviweb et suivez les étapes de l'assistant d'installation.

## Quick Start Guide Guide de démarrage rapide

sinopé

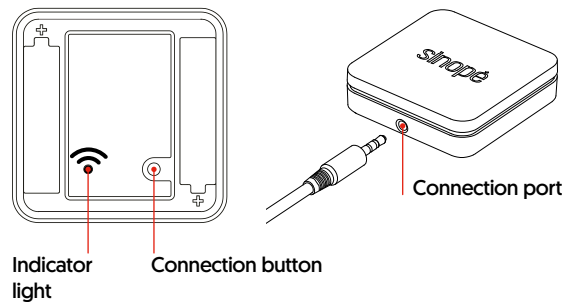


WL4200C

Smart Water Leak Detector with Perimeter Cable  
Détecteur de fuites d'eau intelligent avec câble de périmètre

zigbee 3.0

## Your smart water leak detector WL4200C



This product must be connected to the Sedna Wi-Fi smart water valve, Sinopé's GT130 gateway or another compatible Zigbee gateway.

## Install your water leak detector in a flash

- 1 Remove the detector's cover.
- 2 Pull out the battery tab to activate the device.
- 3 Connect the perimeter cable to the detector.
- 4 Attach the detector to a clean surface where there is no risk of immersion.
- 5 Place the perimeter cable in the desired location and fix it with the provided fasteners.

**Note:** The battery life of the detector depends on the type of batteries used and the device to which it is connected. For battery life, consult the device specifications page on our website [sinopetech.com](http://sinopetech.com).

## Add your water leak detector to your compatible system

- 1 Scan the QR code or visit our website to follow the steps to connect your detector with your smart water valve or compatible Zigbee system and discover its features.

[support.sinopetech.com/en/1.5.8/](http://support.sinopetech.com/en/1.5.8/)



- 2 To use Neviweb, download the latest version of the app from the App Store or Google Play.



- 3 Add your device to Neviweb and follow the steps of the Installation Wizard.

Discover the other members of the Sedna family  
Découvrez les autres membres de la famille Sedna



**Any questions? Don't hesitate to contact us! We're here to help.**

Des questions? N'hésitez pas à nous contacter!  
Nous sommes là pour vous aider.

# sinopé

The smart home that fits your lifestyle  
La maison intelligente à votre image

1 855 741-7701 | [sinopetech.com](http://sinopetech.com)

